

VI. Závité fitinky a kulové ventily

Závité fitinky dodáváme na tlak PN10 (ECO- Line), na popřávku PN16/20, nebo PN50/100.

Rozměrová norma EN10241, DIN2982 a ISO 4144.

Materiál AISI 316 /316Ti (A4).

Atest 3.1 na plný předmateriál - kulatina, šestihřanná ocel.

Atest 3.1 na dutý předmateriál - bežešvá trubka.

Odlitkové verze dodáváme bez atestu



Koleno 90° typ 301	
závit vnitřní	
Ø R	L (mm)
1/8"	17
1/4"	21
3/8"	24
1/2"	27
3/4"	31
1"	38
1 1/4"	45
1 1/2"	50
2"	57
2 1/2"	69
3"	77
4"	98

L = délka od okraje na osu (někdy značeno - h).
Na popřávku redukované - typ 301R
(1/4" x 1/8" - 2" x 1 1/2").



Kříž typ 302	
závit vnitřní	
Ø R	L (mm)
1/8"	34
1/4"	39
3/8"	46
1/2"	54
3/4"	64
1"	77
1 1/4"	92
1 1/2"	97
2"	116
2 1/2"	140
3"	154
4"	194

L = délka od okraje na osu.



Koleno 45° typ 303	
závit vnitřní	
Ø R	L (mm)
1/8"	15
1/4"	17
3/8"	21
1/2"	22
3/4"	25
1"	29
1 1/4"	33
1 1/2"	37
2"	43
2 1/2"	50
3"	55
4"	64

L = délka od okraje na osu.
Na popřávku vnitřní/ vnější I/A.



Koleno 90° typ 304	
závit I/A vnitřní/vnější	
Ø R	L (mm)
1/8"	18
1/4"	20
3/8"	24
1/2"	28
3/4"	33
1"	39
1 1/4"	46
1 1/2"	49
2"	58
2 1/2"	70
3"	79
4"	98

L = délka od okraje na osu.
Na popřávku 45°. Někdy značeno M/L - Male/Female.



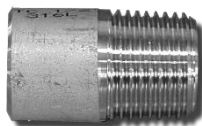
Oblouk 90° typ 305	
závit A/A vnější	
Ø R	L (mm)
1/8"	50
1/4"	70
3/8"	70
1/2"	99
3/4"	123
1"	126
1 1/4"	140
1 1/2"	160
2"	250

L = délka od okraje na osu.



T-kus Typ 307	
závit vnitřní	
Ø R	L (mm)
1/8"	17
1/4"	20
3/8"	24
1/2"	28
3/4"	33
1"	38
1 1/4"	45
1 1/2"	49
2"	58
2 1/2"	70
3"	78
4"	97

L = délka od okraje na osu.
Na popřávku redukované (1/4" x 1/8" - 2" x 1 1/2").
Nebo Y-kusy (1/8" - 2").



Nippel přivařovací typ 308	
závit vnější	
Ø R	L (mm)
1/8"	30
1/4"	30
3/8"	30
1/2"	35
3/4"	40
1"	40
1 1/4"	50
1 1/2"	50
2"	55
2 1/2"	60
3"	70
4"	80
5"	90
6"	100

Návarek jednostranný - vsuvka.
Na popřávku speciální délky.



Nippel krátký typ 309	
závit vnější	
Ø R	L (mm)
1/8"	16
1/4"	18
3/8"	22
1/2"	25
3/4"	30
1"	35
1 1/4"	38
1 1/2"	38
2"	45
2 1/2"	55
3"	60
4"	70



Dvojnippel typ 310	
závit vnější	
Ø R	L (mm)
1/8"	40
1/4"	40
3/8"	40
1/2"	60
3/4"	60
1"	60
1 1/4"	80
1 1/2"	80
2"	100
2 1/2"	100
3"	120
4"	150

Návarek oboustranný.
Na popřávku speciální délky.

VI. Závitové fitinky a kulové ventily (pokračování)



Šroubení typ 311	
Závity I/I vnitřní	
Ø R	L (mm)
1/8"	31
1/4"	34
3/8"	37
1/2"	40
3/4"	45
1"	50
1 1/4"	54
1 1/2"	58
2"	65
2 1/2"	75
3"	83
4"	110

Ploché těsnění



Šroubení přivařovací typ 311 S	
Ø R	L (mm)
1/8"	29
1/4"	35
3/8"	38
1/2"	40
3/4"	45
1"	50
1 1/4"	54
1 1/2"	58
2"	65
2 1/2"	80
3"	88
4"	108

Ploché těsnění



Šroubení typ 311 I/A	
závity vnitřní/vnější	
Ø R	L (mm)
1/8"	39
1/4"	45
3/8"	48
1/2"	57
3/4"	63
1"	70
1 1/4"	77
1 1/2"	81
2"	93
2 1/2"	104
3"	115
4"	148

Ploché těsnění.
Na poptávku s konci:
A/A, A/S, I/S.



Šroubení typ 312	
Závity I/I vnitřní	
Ø R	L (mm)
1/8"	31
1/4"	34
3/8"	37
1/2"	40
3/4"	45
1"	50
1 1/4"	54
1 1/2"	58
2"	65
2 1/2"	75
3"	84
4"	110

Kónická těsnicí plocha - kuželové sedlo.



Šroubení přivařovací typ 312 S	
Ø R	L (mm)
1/8"	29
1/4"	35
3/8"	38
1/2"	40
3/4"	45
1"	50
1 1/4"	54
1 1/2"	58
2"	65
2 1/2"	75
3"	84
4"	110

Kónická těsnicí plocha.



Šroubení typ 312 I/A	
závit vnitřní/vnější	
Ø R	L (mm)
1/8"	39
1/4"	45
3/8"	48
1/2"	57
3/4"	63
1"	70
1 1/4"	77
1 1/2"	81
2"	93
2 1/2"	104
3"	115
4"	148

Kónická těsnicí plocha.
Na poptávku s konci:
A/A, A/S, I/S.



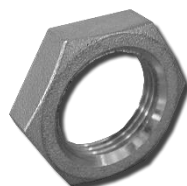
Redukce typ 325	
závity A/I vnější/vnitřní	
Ø R	L (mm)
1/4" x 1/8"	14
3/8" x 1/8"	18
3/8" x 1/4"	17
1/2" x 1/8"	20
1/2" x 1/4"	19
1/2" x 3/8"	19
3/4" x 1/4"	21
3/4" x 3/8"	21
3/4" x 1/2"	21
1" x 1/4"	23
1" x 3/8"	23
1" x 1/2"	23
1" x 3/4"	24
1 1/4" x 3/8"	27
1 1/4" x 1/2"	27
1 1/4" x 3/4"	27
1 1/4" x 1"	27
1 1/2" x 3/8"	27
1 1/2" x 1/2"	28
1 1/2" x 3/4"	25

Redukce se šestihranem.



Redukce typ 325	
závity A/I vnější/vnitřní	
Ø R	L (mm)
1 1/2" x 1"	28
1 1/2" x 1 1/4"	28
2" x 1/2"	30
2" x 3/4"	31
2" x 1"	32
2" x 1 1/4"	32
2" x 1 1/2"	32
2 1/2" x 1"	34
2 1/2" x 1 1/4"	35
2 1/2" x 1 1/2"	34
2 1/2" x 2"	35
3" x 1"	35
3" x 1 1/4"	31
3" x 1 1/2"	38
3" x 2"	38
3" x 2 1/2"	38
4" x 2"	42
4" x 2 1/2"	41
4" x 3"	43

Šestihranná zátká - víčko typ 326	
závit vnitřní	
Ø R	L (mm)
1/8"	12
1/4"	15
3/8"	15
1/2"	20
3/4"	20
1"	26
1 1/4"	26
1 1/2"	26
2"	29
2 1/2"	29
3"	37
4"	38



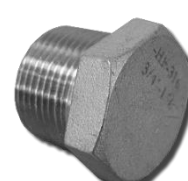
Šestihranná Matka typ 327	
Ø R	L (mm)
1/8"	6
1/4"	6
3/8"	7
1/2"	8
3/4"	9
1"	10
1 1/4"	11
1 1/2"	12
2"	13
2 1/2"	15
3"	17
4"	19

DIN431 - atest na šestihran.
Odlitkové verze - bez atestu.



Zátka se čtyřhranem typ 329	
závit vnější	
Ø R	L (mm)
1/8"	11
1/4"	15
3/8"	16
1/2"	19
3/4"	21
1"	25
1 1/4"	30
1 1/2"	31
2"	36
2 1/2"	37
3"	44
4"	52

Atest na předmateriál - kulatina.



Zátka se šestihranem typ 330	
závit vnější	
Ø R	L (mm)
1/8"	12
1/4"	14
3/8"	15
1/2"	19
3/4"	20
1"	24
1 1/4"	26
1 1/2"	27
2"	32
2 1/2"	36
3"	39
4"	39

Atest na předmateriál - kulatina.

VI. Závitové fitinky a kulové ventily (pokračování)



Zátka se šestihranem	typ 331
s okrajem - závit vnější	
Ø R	L (mm)
1/8"	17
1/4"	21
3/8"	21
1/2"	26
3/4"	30
1"	32
1 1/4"	33
1 1/2"	33
2"	40

Skladem DIN 910 – šestihř. hlava.
Na popt. DIN 908 – šestihř. imbus.
Atest 3.1 na předmateriál – kulatina.

Mufna	typ 333
závit vnitřní	
Ø R	L (mm)
1/8"	17
1/4"	25
3/8"	26
1/2"	34
3/4"	36
1"	43
1 1/4"	48
1 1/2"	48
2"	56
2 1/2"	65
3"	71
4"	83
5"	92

Mufna celá – nátrubek – hrdlo.
Na poptávku mat. 1.4301/7,
silnostěnné a speciální délky.
Atest na předmateriál – bežešvá trubka.

Mufna krátká	typ 334
závit vnitřní	
Ø R	L (mm)
1/8"	10
1/4"	11
3/8"	12
1/2"	15
3/4"	17
1"	19
1 1/4"	22
1 1/2"	22
2"	26
2 1/2"	30
3"	33
4"	39

Mufna poloviční – nátrubek.

Mufna redukční	typ 335
závit vnitřní	
Ø R	L (mm)
1/4" x 1/8"	14
3/8" x 1/8"	18
3/8" x 1/4"	17
1/2" x 1/8"	20
1/2" x 1/4"	19
1/2" x 3/8"	19
3/4" x 1/4"	21
3/4" x 3/8"	21
3/4" x 1/2"	21
1" x 1/4"	23
1" x 3/8"	23
1" x 1/2"	23
1" x 3/4"	24
1 1/4" x 3/8"	27
1 1/4" x 1/2"	27
1 1/4" x 3/4"	27
1 1/4" x 1"	27
1 1/2" x 3/8"	27
1 1/2" x 1/2"	28

Mufna redukční	typ 335
závit vnitřní	
Ø R	L (mm)
1 1/2" x 3/4"	25
1 1/2" x 1"	28
1 1/2" x 1 1/4"	28
2" x 1/2"	30
2" x 3/4"	31
2" x 1"	32
2" x 1 1/4"	32
2" x 1 1/2"	32
2 1/2" x 1"	34
2 1/2" x 1 1/4"	35
2 1/2" x 1 1/2"	34
2 1/2" x 2"	35
3" x 1"	35
3" x 1 1/4"	31
3" x 1 1/2"	38
3" x 2"	38
3" x 2 1/2"	38
4" x 2"	42
4" x 2 1/2"	41
4" x 3"	43

Na poptávku redukční mufna/nippel, závit I/A, typ 336 (1/2"x3/8" – 2" x 1 1/2").



Hadicový nástavec se šestihranem	typ 337
závit vnější	
Ø R	L (mm)
1/8"	45
1/4"	47
3/8"	55
1/2"	64
3/4"	68
1"	71
1 1/4"	80
1 1/2"	95
2"	105
2 1/2"	107
3"	112
4"	130

Odlitkové verze bez atestu.
Na poptávku: nestandardní délky, s vnitřním závitem (1/8"–2") převlečnou maticí (1/4"–2").

Hadicový nástavec k přivaření	typ 337S
závit vnější	
Ø R	L (mm)
1/8"	40
1/4"	40
3/8"	50
1/2"	70
3/4"	55
1"	70
1 1/4"	70
1 1/2"	70
2"	70
2 1/2"	70
3"	100

Atest – bežešvá trubka.
Na poptávku: s vnějším závitem – hadic. vsuvka/nippel (1/8"–3") a hadicové adaptéry – oboustranné (1/8"–2").

Dvojnippel se šestihranem	typ 340
závit vnější	
Ø R	L (mm)
1/8"	24
1/4"	28
3/8"	28
1/2"	34
3/4"	40
1"	46
1 1/4"	53
1 1/2"	54
2"	62
2 1/2"	70
3"	78
4"	94

Vsuvka – návarek oboustranný

Dvojnippel redukční se šestihranem	typ 341
závit vnější	
Ø R	L (mm)
1/4" x 1/8"	26
3/8" x 1/8"	26
3/8" x 1/4"	29
1/2" x 1/8"	34
1/2" x 1/4"	32
1/2" x 3/8"	33
3/4" x 1/8"	37
3/4" x 1/4"	37
3/4" x 3/8"	34
3/4" x 1/2"	38
1" x 1/4"	39
1" x 3/8"	40
1" x 1/2"	41
1" x 3/4"	42
1 1/4" x 1/2"	48
1 1/4" x 3/4"	46
1 1/4" x 1"	48
1 1/2" x 1/2"	49

Dvojnippel redukční se šestihranem	typ 341
závit vnější	
Ø R	L (mm)
1 1/2" x 3/4"	53
1 1/2" x 1"	48
1 1/2" x 1 1/4"	51
2" x 1/2"	52
2" x 3/4"	56
2" x 1"	56
2" x 1 1/4"	56
2" x 1 1/2"	56
2 1/2" x 1"	63
2 1/2" x 1 1/2"	66
2 1/2" x 2"	62
3" x 1 1/2"	72
3" x 2"	66
3" x 2 1/2"	84
4" x 2"	82
4" x 2 1/2"	82
4" x 3"	77

Vsuvka – návarek oboustr.

VI. Závitové fitinky a kulové ventily (pokračování)

Kulové ventily (kohouty)
dodáváme standardně na tlak
PN63.

Konce s vnitřními závitů. Ručně
ovládané. Materiál DIN 1.4408.

Skladem: 2 dílné – typ 300F -
plný průtok.

Na poptávku:

1-dílné - typ 300 – redukovaný
průtok, šestihranné těleso.

3-dílné - typ 352 – plný průtok.

Dále na poptávku ventily s konc
přivařovacími, přírubovými,
3-cestné ventily s vnitřními závitů
nebo přírubové,
na vysoký tlak a další speciální
typy ventilů zde neuvedené.



Kulový ventil 1 dílný typ 300	
závitů vnitřní	
Ø R	L (mm)
1/4"	40
3/8"	44
1/2"	56
3/4"	59
1"	71
1 1/4"	77
1 1/2"	83
2"	99

Na poptávku:
přírubové (1/2" - 4").
se závitů I/A, a s
motýlkovou rukojetí.



Kulový ventil 2 dílný typ 300F	
závitů vnitřní	
Ø R	L (mm)
1/4"	45
3/8"	48
1/2"	52
3/4"	60
1"	68
1 1/4"	78
1 1/2"	85
2"	93
2 1/2"	126
3"	135
4"	175

Na poptávku:
se závitů I/A (1/4" - 2").
s motýlkovou - křídlovou
rukojetí (1/4" - 1").
s vratnou pojistkou (1/4" -
2").
s aretací (1/4" - 3").
vypouštěcí s hadic.
nástavcem (1/2" - 1").
s vypouštěcím ventilem
(1/2" - 2").
pro přímou montáž na
pohon (1/4" - 2").
přírubové (1/2" - 10").



Kulový ventil 3 dílný typ 352	
závitů vnitřní	
Ø R	L (mm)
1/4"	50
3/8"	50
1/2"	61
3/4"	70
1"	80
1 1/4"	93
1 1/2"	103
2"	126
2 1/2"	158
3"	180
4"	225

Na poptávku:
přírubové (1/2" - 4").
3-cestné závitové (1/4" -
4").
3-cestné přírubové (1
1/4" - 6").
na vysoký tlak PN200,
PN400 (1/4" - 2").
příp. blokova verze na
PN500 (1/8" - 1").



Kulový ventil 3 dílný přivařovací typ 352S	
Ø R	L (mm)
1/4"	58
3/8"	60
1/2"	56
3/4"	65
1"	80
1 1/4"	104
1 1/2"	111
2"	131
2 1/2"	165
3"	183
4"	230

Na poptávku pro přímou
montáž na pohon.